

# Proceso Solid Surface

## Acabado Mate y Satinado



Mirka® DEROS 650CV  
Ø150 mm, órbita 5 mm

### ACABADO MATE



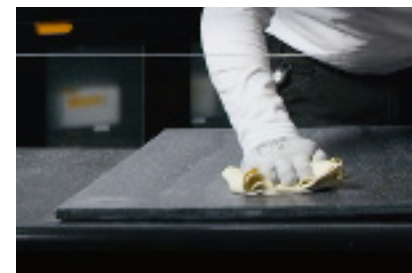
#### PASO 1

- Usa Mirka® Galaxy grano 180 con la lijadora Mirka® DEROS 650 CV.
- Velocidad: 8000 rpm.



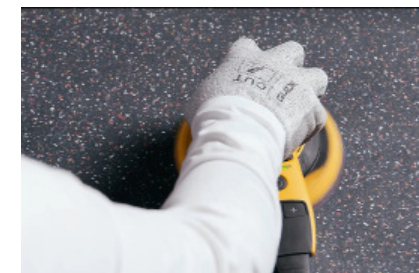
#### PASO 2

- Lija en ambas direcciones.
- Limpia la superficie.



#### PASO 3

- Usa Mrika® Galaxy grano 320.
- Limpia la superficie.



#### PASO 4

- Utiliza Mirlon® Total VF 360 junto con Net Interface.
- Limpia la superficie.

### ACABADO SATINADO



#### CONTINUAR DESPUÉS DEL ACABADO MATE

- Para un acabado satinado, usa Mirlon® Total XF 800 junto con Net Interface.
- Limpia la superficie.

Mirka® Galaxy 150mm, Gr. 180



Mirka® Galaxy 150mm, Gr. 320



Mirlon® Total VF 360



Mirlon® Total XF 800



Net Interface



**MIRKA**

# Proceso Solid Surface

## Acabado de Alto Brillo



Mirka® DEROS 650CV  
Ø150 mm, órbita 5 mm

### ACABADO DE ALTO BRILLO



Mirka® Galaxy 150mm, Gr. 180



Mirka® Galaxy 150mm, Gr. 320



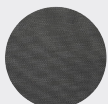
Mirka® Galaxy 150mm, Gr. 500



Abralon® Grano 1000



Abralon® Grano 3000



Net Interface



Polarshine® 10 con  
Tampón de Lana Natural



#### PASO 1

- Usa Mirka® Galaxy grano 180 con Mirka® DEROS 650 CV.
- Velocidad: 8000 rpm.



#### PASO 2

- Lija en ambas direcciones.
- Limpia la superficie.



#### PASO 3

- Usa Mirka® Galaxy grano 320.
- Continúa con Mirka® Galaxy grano 500.



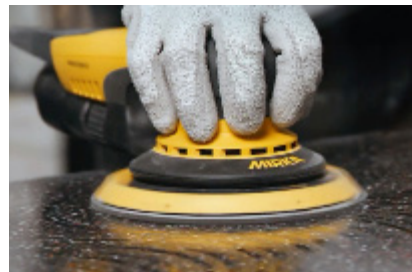
#### PASO 4

- Limpia la superficie.



#### PASO 5

- Empieza con Abralon® Grano 1000.
- Continúa con Abralon® Grano 3000.



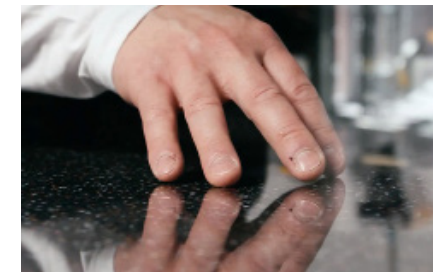
#### PASO 6

- Cuando lijes en húmedo con Abralon®, apaga el aspirador.



#### PASO 7

- Limpia la superficie.



#### PASO 8

- Para acabados de Alto Brillo usa Polarshine® 10 con Tampón de Lana Natural.

Dedicated to the finish.