

# СТАНДАРТНЫЙ ПРОЦЕСС РЕМОНТА ОТ MIRKA

## ВЫРАВНИВАНИЕ ПОВЕРХНОСТИ

### Обезжиривание поверхности



Обезжирьте весь обрабатываемый участок.

### Удаление старого ЛКП



Удалите старое ЛКП в зоне ремонта, используя сетчатый диск P80 или P120.

Для расшлифовки границ участка используйте сетчатый диск P180.

### Нанесение шпатлевки



Смешайте шпатлевку и нанесите ее на поврежденный участок, избегая прилегающие участки ЛКП.

### Этапы шлифовки Этап 1



Нанесите сухое проявочное покрытие Mirka Dry Guide Coat для выявления неровностей поверхности.

Выровняйте зашпатлеванный участок. Используйте сетчатую полосу P80 или P120 со шлифовальным блоком или машинкой Mirka® OS 383 для небольших участков.

### Этапы шлифовки Этап 2



Нанесите сухое проявочное покрытие Mirka Dry Guide Coat для выявления неровностей поверхности.

Понижение риски и расшлифовка границ. Используйте сетчатую полосу P180-P240 со шлифовальным блоком или машинкой Mirka® OS 383.

\*\*\* Проверьте обработанный участок. При необходимости заполните поры тонкой полиэфирной шпатлевкой.

## ПОДГОТОВКА ПОВЕРХНОСТИ К НАНЕСЕНИЮ ГРУНТА

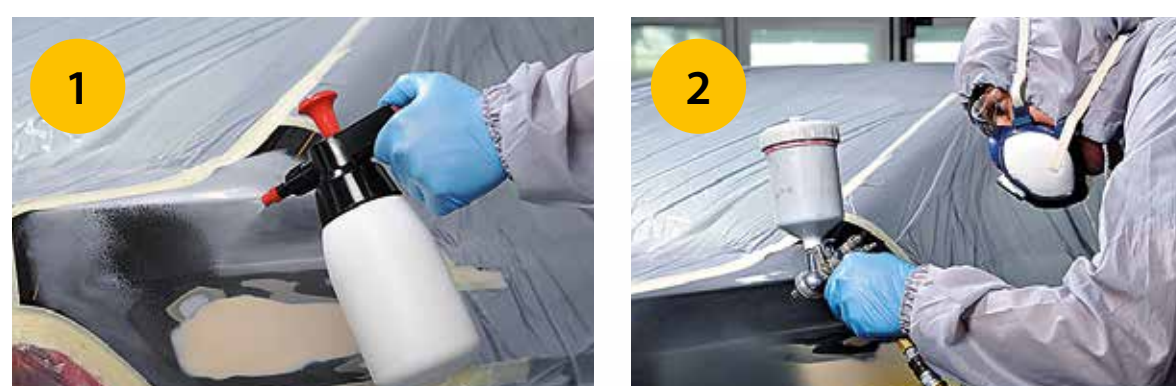
### Подготовка к нанесению грунта



Шлифуйте участок с выходом за границы, расшлифовывая зону перехода к оригинальному ЛКП. Используйте диск P320 с мягкой прокладкой.

Для обработки кромок используйте мягкие шлифовальные листы Goldflex-Soft P320 или шлифовальный войлок Mirilon Total VF.

### Нанесение грунта



Тщательно очистите поверхность.

Нанесите грунт в соответствии с указаниями производителя ЛКМ.

## ПОДГОТОВКА ПОВЕРХНОСТИ К ОКРАСКЕ

### Шлифовка грунта



Нанесите сухое проявочное покрытие Mirka Dry Guide Coat на загрунтованный участок.

Для выравнивания грунта используйте ручной шлифовальный блок или машинку Mirka® OS 383 с сетчатой полоской P320.

Обработайте кромки и труднодоступные участки с помощью Goldflex-Soft P500.

### Подготовка поверхности

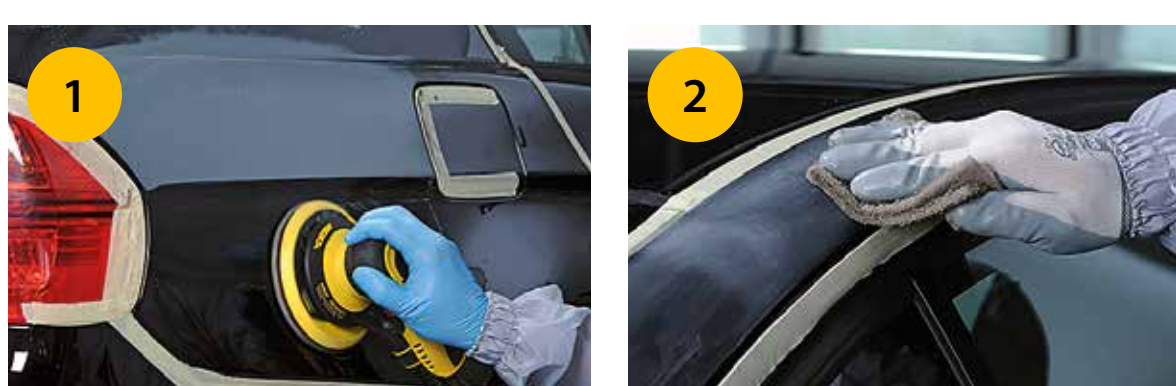


Дальнейшее понижение риски. Нанесите сухое проявочное покрытие Mirka Dry Guide Coat.

Обработайте кромки и труднодоступные участки с помощью Goldflex-Soft P600.

Машинная шлифовка участка. Используйте сетчатый диск P500 с мягкой прокладкой или диск Gold Soft P500.

### Подготовка к окраске



Обработка зоны перехода и прилегающих участков. Используйте диск Abralon® 1000 с увлажнением или диск Polarstar®/ Microstar® с мягкой прокладкой. \*\*\* Обезжирьте и осмотрите ремонтируемый участок.

На зонах перехода используйте эластичный шлифовальный войлок Mirilon Total® UF.

## ОКРАСКА

### Нанесение базового слоя краски и лака



Обезжирьте и тщательно очистите поверхность.

Нанесите базовый слой краски и лака.

Финальный результат.



Отсканируйте QR код с помощью смартфона для получения подробной информации о продукции на нашем сайте [www.mirka.ru](http://www.mirka.ru). Смотрите видео на канале Mirka в YouTube [www.youtube.com/KWHMirkaLtd](http://www.youtube.com/KWHMirkaLtd)